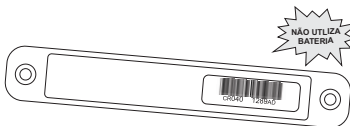


GUIA RÁPIDO TAG PASSIVO LN040 LINEAR-HCS



CARACTERÍSTICAS

- * Pode ser fixado sobre superfícies metálicas;
- * Resistente a água;
- * Não necessita de acionamento manual (dispositivo de proximidade);
- * Não utiliza bateria.

COMPATIBILIDADE

O Tag Passivo LN040 Linear-HCS é compatível com os sistemas de controle de acesso para condomínios dos modelos 2005 e 2010, compostos por Receptores Multifunção Vr.2009u ou superior, produzidos pela Linear-HCS.

FREQUÊNCIA

Por ser um dispositivo "passivo", tem como característica a operação em modo standby e é ativado por sinal de Rádio Frequência emitido pelo leitor UHF na frequência de 915MHz, ao ser ativado, transmite o serial para validação no sistema.

INSTALAÇÃO DO DISPOSITIVO NO VEÍCULO

O dispositivo sempre deverá ser instalado no veículo com fita dupla face, aproximando-o ao máximo do ponto de instalação do Leitor UHF, que é responsável pela leitura do mesmo para realizar o acionamento da cancela ou portão. Deverá permanecer fixo no local da instalação, sem que haja contato com as mãos durante o acionamento (o contato com as mãos poderá interferir no funcionamento).

ATENÇÃO! Recomenda-se que o dispositivo seja afastado de dispositivos tipo "SEM PARAR", que poderão interferir no funcionamento do sistema.

NOTA: Informações sobre cadastramento do dispositivo no sistema, estão disponíveis no manual de instruções do Módulo Guarita (tópico Tag UHF) acesse www.linear-hcs.com.br.

Dica para instalação: Recomenda-se que a superfície que receberá o Tag seja completamente limpa com um pano umedecido com um limpa vidros de boa qualidade ou álcool “ 92,8 % INPM” e em seguida limpa com papel higiênico ou papel toalha para eliminar totalmente os resíduos do produto e/ou fibras deixadas pelo pano, auxiliando na aderência e dificultando a remoção.

Em caso de dúvidas entre em contato com nossa equipe de suporte técnico.

e-mail: suporte@linear-hcs.com.br

Telefones: (11) 2823-8800 / (11) 4226-3535

nextel (11) 7733-1379 ID: 52558*1

vivo (11) 99374-5199